

Colorful

HASHIMOTO HOMES
LIFESTYLE MAGAZINE

2018
FEBRUARY
VOL.22
隔月発行

「特集」

GREEN LIFE

シンボルツリーの ある暮らし

COLUMN USEFUL FOR LIFE

ハシモトホームズ
ライフスタイルコラム

安全に入浴するには
ヒートショックに気をつけよう

OWNER'S INTERVIEW

デザイン × 健康住宅 充実した毎日が幸せ

REFORM & RENOVATION

中古住宅購入には
「瑕疵保険」+「インスペクション」で安心を！

FROM COORDINATOR

願いを込めた
シンボルツリー選び

FROM THE SHOP

岡山で人気のお店
讃岐の男うどんをご紹介します

EVENT INFORMATION

イベントラインナップ！

Hashimoto
HOMES

TIMELESS MODERN

SPECIAL ISSUE OF FEBRUARY

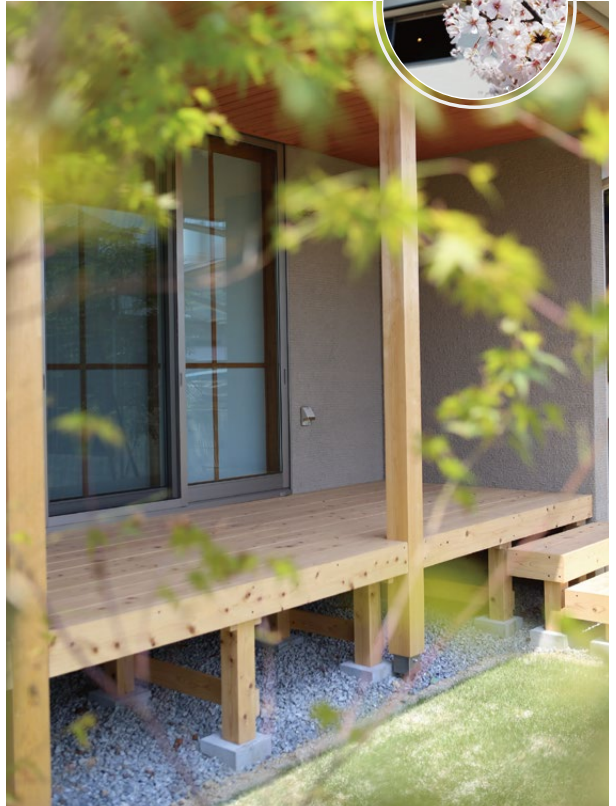
GREEN LIFE

シマトネリコ

小さくツヤのある美しい葉と、
風になびく軽やかな樹姿が魅力的

見た目はもちろん
“性格”も大事な
暮らしのパートナー。

ロケーション選びは
木の個性を
知るところから。



植えたその日から家や家族と成長をともにする「シンボルツリー」。新築や子どもの誕生の記念にと、植樹を考える人も多いことでしょう。とはいえ木は一度植えたらその先何十年も、同じ場所で育ち続けるもの。花や野菜のように季節ごとに植え替えたりするものではありませんから、あらかじめ植える場所や樹種についても十分検討しておくことが大切です。

通りからの視線を避けるため、選ばれやすいのが外垣付近。通りから見える大木は外観を華やかに見せ、訪れる人への目印にもなるので人気ですが、枝葉の広がりやすいものや生長の早いものは、道にせり出したり高く伸びすぎてバランスが悪く見えたりしないよう定期的な手入れが欠かせません。また、根が横に広がるものも要注意。アプローチのタイル

を盛り上げたり土の中から花壇に入り込んだりする可能性があるのも、できるだけ障害物のない広々とした場所を選ぶことをお勧めします。秋の美しく色づくさまを楽しみたいとモミジやハナミズキなどの落葉樹を選ぶ人も多いですが、隣家近くや落ち葉が目につく場所は避けの方が賢明。冬はすっかり葉が落ちてしまうので、殺風景にならないよう常緑樹とうまく組み合わせて楽しむとよいでしょう。

時に木陰を作って憩いの場となり、時に天然の絵画となって室内に彩りをもたらしてくれる「シンボルツリー」は、この先の暮らしをともにする“パートナー”でもあります。色、カタチ、大きさなど見た目の印象だけでなく、その“性格”も十分理解して選びたいものですね。

COLUMN USEFUL FOR LIFE

ハシモトホームズ ライフスタイルコラム



THE THEME

安全に入浴するには ヒートショックに気をつけよう



冬場の入浴は夏場に比べて事故死が5倍以上！
安全に入浴する為のちょっとした配慮をしましょう。

消費者庁によれば冬場の事故が多い要因は、気温と相関がみられるとのデータがあり、ヒートショックによると考えられます。よって、寒さに対する対策が安全な入浴につながると思います。(ヒートショックとは、急激な温度差によって体に及ぼす影響のことでおもに入浴中に発生しています)

<安全に入浴する為の対策の一例>

■入浴前に脱衣室や浴室を暖める

温度の急激な変化で血圧が大きく変動することで失神してしまうケースがあります。しっかりと入浴前に脱衣室や浴室を暖めておきましょう。浴槽のフタを開けて、十分にかき混ぜて蒸気を立てておくことも良いでしょう。

■湯温は41度以下、湯につかる時間は10分迄に

のぼせてしまうなどの意識障害が起こると、熱中症になる可能性があります。お湯の温度は41度までにしましょう。また、全身浴より半身浴の方が心臓に負担がかからないとされていますが、長時間の入浴は体温が上昇する可能性がありますので気を付けましょう。

■浴槽から急に立ち上がらない

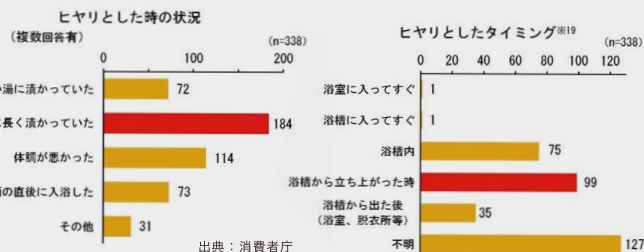
入浴中は体に水圧がかかっています。その状態から急に水圧が無くなり、圧迫されていた血管は一気に拡張し、脳に行く血液が減り貧血状態になり、一過性の意識障害を起こすことがあります。ゆっくりと立ち上がりましょう。

超高齢社会になっている今、このヒートショックによる入浴中の事故が年々増えてきています。

また高齢者だけというだけではなく、高血圧や疾患のある方、妊婦さんもその危険が伴います。

ここにあげた対策の一例は簡単なものです。ぜひ実践して安全に健康的に暮らしていきましょう。

ハシモトホームズの住まいでは、浴室暖房を標準装備、また、室内温度が均一になるように断熱性能も高めています。(リフォームでも対応可)お気軽にお問い合わせください。



OWNER'S INTERVIEW

デザイン × 健康住宅
充実した毎日が幸せ岡山市南区I様 / 2017年8月完成
ご家族構成 / ご夫婦・お子様2人

ご入居して約4カ月ですが、いかがお過ごしですか？

ご主人…最高です。

奥様…家を建てて良かったですよ！

ご主人…ハシモトさんはデザインが気になって、住まいづくりをお願いしたんですけど、話を進めていくうちに、健康もこだわられているのがわかって。

奥様…そうそう。二人で話したよね。一家の主が病氣じゃ困るって(笑)。

そうなんです。健康とありましたが、ご入居されて何か変わったことかありましたか？

奥様…息子たちの寝つきがよくなりましたよ。あと下の子の寝かしつけをしてたら、いつの間にか私も寝ちゃってます。

ご主人…確かに、すごく眠れるようになった気がします！二度寝もなくなっただなあ。

奥様…賃貸の時は下の子が頻繁に熱を出してたのに、新居に引っ越してから、ほとんどなくなりました。

たくさん実感されているんですね。

ご主人…2階の寝室もとにかく落ち着きます。以前住んでたところは冬

の冷え込みがすごかったんですが、引っ越してからはエアコンの設定温度も低めです(笑)

奥様…ホコリが床にすこくたまるので、毎日モップ掛けもしています。空気中のホコリってこんなにあるのかって思うくらい

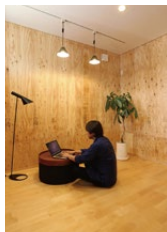
それでは最後にこれからしてみたいことかありますか？

ご主人…実は、次の日のおいが気になって焼き肉ができてないんですよ。この家にはおいても残らないみたいなので、早めにチャレンジしてみたいです。

奥様…私はこのまま家族みんなが元気で楽しく健康に過ごしていけたらいいなあ。

ご主人…健康になれる家の方がなれない家よりいいもんね。

玄関に入った瞬間、清々しい空気とご家族の笑顔に迎えられる！様邸。暮らしとデザイン、そして健康がちょうどいいバランスで整ったお住まいには、ご家族の幸せで健康な暮らしがありました。





REFORM & RENOVATION

中古住宅購入には「瑕疵保険」＋「インスペクション」で安心を！

今後の人口減を見据えた国の施策と新築にとられない住まいづくりの広がりのあり、中古住宅を求める方が確実に増えてきました。とは言いながら、実際に中古住宅を検討している方に聞くと「購入しても大丈夫な物件かどうか分からない」。そこで今回はそんな不安を解消する「インスペクション」と「瑕疵保険」についてご案内します。

消費者にとって一番多いお悩みである「購入している中古住宅なのかどうか」を第三者の立場で判断してくれる制度が「インスペクション」です。基本、目視によるチェックになりますが、中古住宅流通に従事するにふさわしい知識と経験を持った技術者がチェックをしてくれます。

チェックをしたものの、対象住宅に万が一不具合があった場合の保証があればなお安心です。例えば中古住宅を購入して住み始めたものの、実は建物内部の見えない部分に不具合があり修理しないとけなくなってしまう場合などに保険金で修繕してくれる制度が「瑕疵保険」です。つまり建築に関して弱い立場にある一般の消費者を守るための保険なのですが、どんな中古住宅でも保険金対象にしてしまうと、制度そのものが立ち行かなくなりますので保険対象と成り得る中古住宅かどうかを事前に第三者機関がチェックを行ってくれます。

制度の詳細についてはハシモトホームズ「すまいの窓口」までお気軽にご相談ください。

| AFTER |

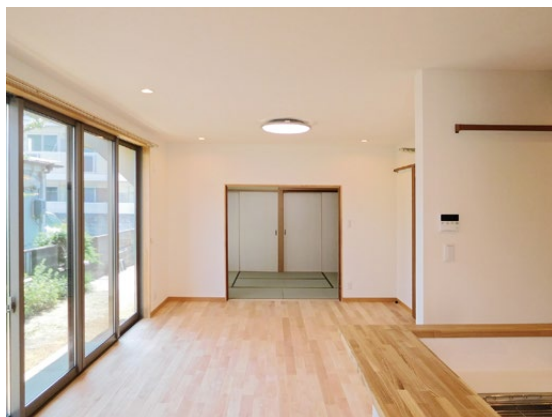
築約30年のお宅を リノベーション

家の骨格である構造躯体がしっかりしていれば新築同様に間取りや内装の変更、好きなインテリアへの衣装替えも可能です。リフォームやリノベーションだからこそできる住まいへの可能性を追求してみませんか？

| BEFORE |



大切な和室は残しつつ
広く開放的な内装へ



| AFTER |

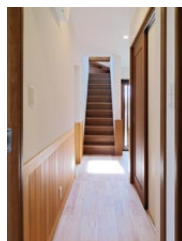


| BEFORE |



家族の顔が見えて、明るく
収納たっぷりのキッチンへ
生まれ変わりました

| AFTER |



| BEFORE |



階段へストレートに繋がる
明るい雰囲気へ生まれ変わりました



FROM COORDINATOR

願いを込めたシンボルツリー選び

古来人々は、自分たちよりも長く生きる樹木に神秘的な力を感じ神宿る存在として畏敬の念を抱いてきたことは、身近に感じていらっしやるのではないのでしょうか。近頃ではパワースポットと言われ、鹿児島県の屋久杉（縄文杉）などは、その代表木と言える存在です。物言わずそこで長い歳月を重ねた大きな樹木にパワーを感じるのも自然な事なのかもしれません。神秘的の力をお庭に・・・

シンボルツリーを選ぶとき手間の掛からない虫の来ない、そしてあまり大きくならない、そんな樹種はありませんか？とご相談をお受けする事があります。選ぶ視点を変えてみてはいかがでしょうか？例えば縁起の良い木「ナンテン」、難を転ずると言われ災難を避け、赤い実は薬用としても用いられます。「ナナカマド」は7回かまどにくべても燃えにくい木という事から、火災除けとして。「モモやヒイラギ」は魔除け

として。「センリョウやマンリョウ」は商売繁盛幸運に恵まれるなどの言い伝えがあります。他にも「ゲッケイジュ」は、勝者の冠に用いられたことで勝者の象徴。「オリーブ」は平和の象徴だったりします。他にも「誕生日本」生まれた日にちによって決められた木があります。ご家族のお誕生日の木の中から選ぶと一層大切にできるかもしれません。お庭の象徴となるシンボルツリーにどんな気持ちを込めますか？



FROM THE SHOP

岡手で人気のお店、讃岐の男うどんをご紹介します

富田町に店舗を移してから、2018年で3年目を迎える讃岐の男うどん本店。お昼はサラリーマン、夜は学生さんから家族連れと客層も幅広く、地元の方にも愛されています。こだわりの昆布と数種類の削り節で毎日丁寧に取る出汁、コシがありながらももちもちとした自家製麺、揚げたての天婦羅からつくられる豊富なメニュー。うどん出汁をベースにしたおでん、かつ丼、天丼などサイドメニューも充実。ぜひ一度足を運んでいただきたいお勧めのお店です



人気NO.1 男の肉うどん

店舗情報

讃岐の男うどん本店

岡山県岡山市北区富田町2丁目11-17
tel.086-238-8895

【営業時間】

平日・土曜日 / 11:00～16:00 17:00～23:00 (L.O.22:30)
日・祝日 / 11:00～22:00 (L.O.21:30)
定休日 / 不定休



お店の外観



出汁がじゅわっと出てくるおでん

魅せる現場コンテスト2017 最優秀賞受賞!



魅せる現場コンテストとは、工務店による、現場の安全および美化への取り組み、プラスお客様への想いのこもった現場作りを年に一度全国で競っているものです。2013年に始まり2017年には第5回が開催され、全国から多くの工務店が参加しました。2017年は最優秀賞の他に、優秀協力会賞、優秀協力業者会賞を受賞しました。

2018 HASHIMOTO HOMES

EVENT INFORMATION

2/ **17** SAT ~ **18** SUN

新築実例見学会「コレクションの家」
in 岡山市南区福富中

「ザ・男の趣味」に走ったスペースには独特な世界感があります。ちょっと、にやにやしてしまう住まいです。

3/ **3** SAT ~ **11** SUN

新築実例見学会「365の小さな幸せ探し」
In 岡山市中区関

「暮らしの中で、小さな幸せをみつけない」日常にこそ、生きてるを感じる住まいです。

2/ **25** SUN 3/ **18** SUN

住まいの賢学会～バスツアー～

オーナー様邸と建築中現場を巡るハシモトホームズのことが一番わかるイベント!魅せる現場コンテストで最優秀賞を受賞した岡山一の安全ときれいにこだわった現場をご確認ください。

予告
4月予定

浦安モデルハウス 期間限定再オープン

岡山工務店 EXPO で好評だったモデルハウスが再オープンします!もっと豊かに暮らしを“つなぐ家”です。

< イベントへのお問い合わせは弊社ホームページまたは下記のフリーダイヤルまでご連絡ください。 >

ハシモトホームズのホームページがリニューアルしました。

ハシモトホームズ / 橋本興産株式会社 ☎ 0120-31-5151

〒702-8022 岡山市南区福成2丁目21番31号 (ハシモトホームズブリッジングスクエア)

www.h-homes.co.jp



「COLORFUL (カラフル)」は、ハシモトホームズが提案する暮らしを豊かにするライフスタイルマガジンです。季節を感じ、日常にプラスして、ちょっとお洒落で楽しい気分を感じて欲しいとの想いでハシモトホームズのスタッフが自ら製作をしています。この「COLORFUL (カラフル)」は、岡山市を中心に新聞折込をしています、すべてのエリアに折り込んでいるわけではなく、ランダムに折込をしています。定期に購読を希望される方は、ホームページよりご連絡ください。無料で送付いたします。