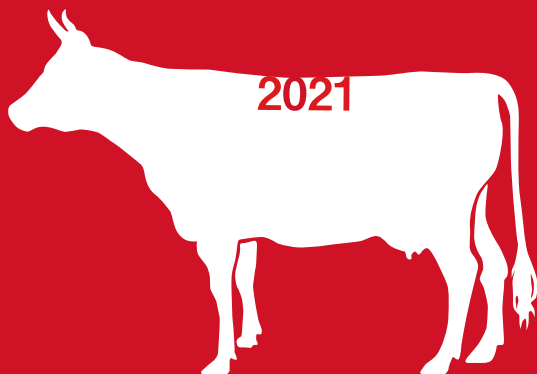


2021
JAN&FEB
VOL.38
隔月発行

「特集」 冬の暖まりに包まれて

Colorful

HASHIMOTO HOMES
LIFESTYLE MAGAZINE



OWNER'S INTERVIEW
インテリアが似合うシンプルな住まい

CLEAN UP
写真で学ぶ収納術ーキッチン編ー

column
音楽の時間～音が奏でる豊かな暮らし～

TIMELESS MODERN ACCESSORIES US
スウーンラウンジチェア/オットマン

STAFF
ハシモトホームズなヒト

INTRODUCE FRIEND SHOP
岡山ガスショールーム「アスパラガス」

RECIPE
キャラメルりんごのクランブルケーキ

REAL ESTATE
1-2月の不動産情報

Bean to bar chocolate



2月にバレンタインを控え、少しずつ世間もチョコカラーになってきています。出来るだけ美味しく、華やかにすることで、日頃の感謝の気持ちや思いを表現したいと思うところでですね。

ところで岡山市東花尻に本来の板チョコと向き合う alfer(アルファー)という小さなお店があります。

「bean to bar」という表現をご存じでしょうか？「厳選したカカオ豆からチョコレートになるまでを一貫して製造する」という製造法。つまり各産地の生産者からカカオ豆を買い取り、責任をもってチョコレートにします、という事。alfer では一切の雑味を取り除くため、通常では機械で大量に行う外皮の除去やチュニブ(胚芽)を、1粒ずつ丁寧に手作業で剥がしていきます。そして除去し終わったものが「カカオニブ」と



いうチョコレートの原料になります。このカカオニブを磨り潰し、「黍糖」を練り混ぜたものがトロトロの「チョコレート」。工程はシンプルなのです。ここからテンパリング(温度調整)とモールド(型流し)をすることで、パキッ！と脳に届く心地良い骨導音がたまらない板チョコになります。

店内は美術館をコンセプトにしたすっきりとした空間。産地別に並ぶ板チョコの味をゆっくり想像させてくれる楽しさがある。

今回取材にご協力頂いた代表の阿地さん曰く、お酒の好きな方へのおすすめはフルーティな酸味と苦みのバランスが良いマダガスカル産。独特な個性を味わいたい方は、ハーブ系のスパイシーな中に果実の芳醇さを感じるインドネシア産がおすすめとのこと。その他、実はどのチョコレートも緑茶に合うんですよ、とコメント。え？！

カテキン効果を狙って愛飲する方も多い緑茶との意外な組み合わせです。

心のこもったチョコレートを心をこめて贈る。本当の気持ちが届くといいですね。ついでにご自身でもこの味わいを感じてみてください。



板チョコ専門店 -alfer-

OPEN 11:00 ~ 19:00※無くなり次第終了
(休/火・水 不定休あり)

ADDRESS 岡山市北区東花尻 340-1
レジデンスイタノ 1F

HP alfer.dda.jp/

焼き菓子やチョコアイス・ホット
チョコレートもご用意あり。
instagram にて情報配信中



抱きしめて湯たんぼ



電気コードもなく、
火も使わないから、
ペットにも安心

寒さが厳しいこの季節、今と同じように阪神淡路大震災・東日本大震災共に、仮設住宅で寒さと闘いながら、復興を待ちわびた方々が沢山おられました。石油ストーブも禁止されている環境で電気やガスを使わない暖房器具として重宝されたのが、今回の湯たんぼです。当時、支援活動の一環で湯たんぼや手作りの湯たんぼカバーを寄付する企業もありました。

自然災害が起きる毎、環境変化に敏感になり、資源に対する意識も個人レベルになってきました。このようなライフスタイルの変化をきっかけに、湯たんぼや水筒の普及が高まり、デザイン性も多様化されました。昔ながらの銅板を使用した無骨さがたまらないものから、簡単にレンジで温められるシリコン製のタイプに加え、女性受けの良い、モフモフしたカバーがついたものまで。湯たんぼのメリットと言えば、お湯を温めるコストは

かかるものの、使用時の電気代や灯油代がかからないこと。さらに、就寝前にお布団に入れることで、ゆっくりじんわりと優しい暖かさが約8～10時間持続し、心地良い眠りにつけます。入浴前に湯たんぼを抱きしめて、体の芯を暖めることも効果的だそうです。体はお腹や背中などの中心を暖めると良い。とよく聞きますよね。さらにメリットは続きます。残り湯は捨てずに朝、顔を洗ったり、洗濯や掃除に使うなどの再利用ができる優れたもののエコグッズです。肌や空気も乾燥せず、冷え性の方や喉が弱い方にもオススメです。日中のオフィスでの使用もいかもしれませんね。

※掲載商品 DUO hot water bottle/LAPUAN KANKURIT(ラプアuncanクリ)

price ¥6,300+ 税 size 約 32x21x7cm

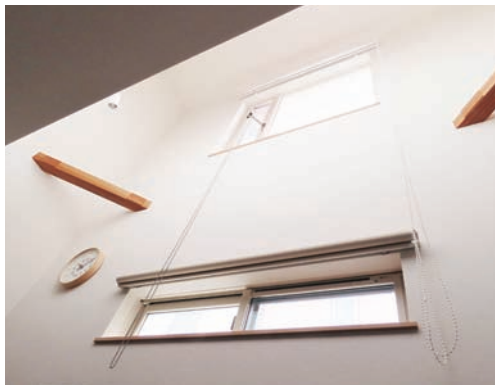
color white-grey material 100% wool

付属ボトル ファシー社(ドイツ製)/Hot water bottle single ribbed
※ボトルの色はグレーか白でランダムになります。

Q こだわりのポイントは何ですか？

「吹抜けとサンルームで採光の工夫」

ご主人：敷地の南側にすぐ隣様のお家が建っており、陽当りが悪いので吹抜けとサンルームを造り、採光の工夫をしました。奥様：このサンルームは、子供たちの遊び場と洗濯物を干すのに重宝しています。子供たちの縄跳びができるんですよ。筆者：吹抜けは、心地良い陽ざしが2階の天井から降り注ぎ、木製が見えています。サンルームはタイルデッキにポリカーボネートの屋根、そこに明るい空間にイームズのロッキングチェアが二つ並んでいました。とてもおしゃれな空間です。奥様：あと、キッチンからリビング全体が見渡せるようにしてもらいました。ダイニング側の壁には好きなものを並べて、愉しんでいます。



Q 住んでみての感想を教えてください。

「シンプルだからこそ無垢の木が映える」

ご主人：本当にハシモトさんで建てて良かったと思っています。まず、家の雰囲気がいい。とてもシンプルなのに無垢の木が設えてあり、そのバランスがとても気に入っています。奥様：主人はこのカバサクラの床がとても気に入ってくれています。よくお掃除してくれるんですよ。アフターメンテナンスもこまめで助かっています。筆者：奥様はお花屋さんにお勤めされていたという事で、玄関には奥様手作りのガーランドが飾ってありました。暮らしを楽しまれている様子が伝わってきます。



Q これから住まいづくりをされる方へ

「生活の変化を考慮したコンセント類」

ご主人：とにかくインスタやPinterestで画像を集めて相談する。いろんな提案をしてくれます。大手メーカーさんと比較しても自由度が高い。いいご提案をもらえます。後悔したのは、コンセント類が少なかったかな。家の模様替えや増える家電製品、電動自転車の充電などなど。奥様：リビングにあったおもちゃは、成長とともに家族のインテリア小物に変わっていきます。シンプルな内装なので合わせやすいです。筆者：ご夫婦の「ハシモト愛」にとても感謝しました。ご主人のお話しされたコンセント類のお話に納得。これからはAIの時代です。普通のコンセントだけでなく、リモートワークやオンライン機器に対応するUSBコンセントも必要になってきますね。



※A 様邸の施工事例やインタビュー記事は Web でも公開中

整理収納アドバイザー aya 先生に質問！

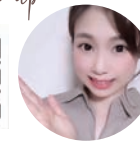
Before After 写真を見て学ぶ収納術 ~キッチン編~

キッチンの収納棚を自分流にアレンジ！使い勝手が良い収納ってどんなの？

Liasso/aya さん

岡山市南区在住。インテリアコーディネーター・整理収納アドバイザー1級取得。誰でも簡単にできる収納を motto に整理収納出張サービスやセミナー等を行っています。

●Instagram で情報発信中➡



clean up

STEP1 問題点を把握しましょう

レジ袋がケースにパンパンに詰められている

無駄なデッドスペース発見！

ケースの中身が分からない状態



★まずはすべて取り出しましょう



- 1・中身を要・不要で分けていきます。食材の場合は賞味期限をチェック！
- 2・分類ごとに食材を分けていきます。例) ふりかけ・インスタント類・乾物

STEP2 ケースを設置しましょう

縁のついたケースを突っ張り棒2本に設置

突っ張り棒2本にワイヤーネットを設置して段を増やす



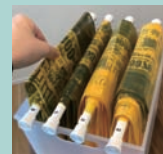
ワイヤーネットを結束バンドで固定して簡易的な棚をつくります



STEP3 モノを収納 しましょう

袋をサイズ別に収納すれば探す必要なし！大・中・小をシールを貼れば更に◎

ケースに突っ張り棒を置いてごみ袋収納に。容量ごとに分けて◎



ケースにブックスタンドをいれて食材を収納すれば、見やすい！取り出しやすい！



CHECK! モニター募集

【ハシモトホームズオーナー様限定】

◆ ——— aya 先生に自宅の収納アドバイスをしてもらおう ——— ◆
 キッチン・バス・クローゼット等、もう少し上手に収納したいけど、どんな収納が使い勝手良いのか検討されている方、aya 先生にアドバイスをもらうのはいかがですか？ご希望の方は担当営業までご連絡ください。

Swoon Lounge Chair/Ottoman

スウーンラウンジチェア / オットマン

Timeless modern accessories us

デンマークの名門家具ブランド「フレデリシア社」から発売されたスウーンラウンジは、デザインユニットスペース・コペンハーゲンがニューヨークのホテルのインテリアデザインを手掛けた際にデザインしたものです。アームへ流れる美しい流線形、穏やかなカーブがゆったりと体を包み、「swoon(うっとり)」とする最高の座り心地です。張地はデンマークの老舗のテキスタイルメーカー「クヴァドラット社」のスチールカット2を使用。小さなピラミッドやスチールポイントに似た立体的な表面を作成する革新的な織りになっています。存在感を感じながらもトーンを抑えた淡いピンクが、暖かみと品格のあるインテリアに仕上げてくれます。ハシモトホームズの福成展示場でも展示中。座り心地をご体感頂けます。



スウーンラウンジチェア / オットマン

【材質】脚/オーク材 ソープ仕上げ
張地/ウール90% ナイロン10% (steelcut2#605)
【寸法】チェア W90 x D88.5 x H83.5 x SH41.5cm
オットマン W63 x D 52.5 x H:40.5cm
【販売元】フレデリシア社 / デンマーク
https://www.fredericia.com/

参考小売価格

ラウンジチェア ¥458,000(税抜)

オットマン ¥140,000(税抜)

※張地により異なる

イントロデュース・フレンドショップ

アスパラガス 岡山ガスショールーム
アスパラガス

納得が
たくさん♪

ご体感ください「あったか体感コーナー」

岡山ガスショールームアスパラガスでは口コミからヒットした人気の衣類乾燥機「乾太(かんた)くん」の使用感を確かめたり、暖房器具や床暖房をご体感いただけます。その他キッチンコーナーでは、新築・リフォームをお考えの方へIH/コンロを同時に作り比べられる「比べて納得」をご体感頂けます。



リンpay ガス衣類乾燥機「乾太くん」

さらに
比べて納得! 人気の床暖房を「電化住宅」と「ガス住宅」で
光熱費シュミレーションを実施中!



※ファンヒーターの展示は秋冬シーズンのみとなります。

🍴👩🍳🎵🎶
クッキング教室も多数開催中!



ガスをご体感頂けるクッキング教室のためのキッチンを完備。日替わりの講師を置き、親子での参加イベントや季節に合わせたイベントメニューをご用意しています。1テーブル4名でのグループ制。ご好評により抽選のため、詳しくはアスパラガスのHP もしくはお電話にてお問合せください。

感染症予防のため、入店時の手指のアルコール消毒・マスク着用をお願いしております。その他、現在講座の定員を制限させて頂いております。ご了承くださいませ。



岡山ガスショールーム アスパラガス

〒700-0907
岡山市北区下石井 2-2-5 ニッセイ岡山スクエア1F
TEL)086-223-5195
[営業時間] 9:00 ~ 18:00
(休館日: 水曜日・お盆・年末年始)
※駐車場及び駐輪場はございません。公共交通機関をご利用いただくか、近隣の有料駐車場をご利用ください。

ハシモトホームズな人

staff

ハシモトホームズの建築現場は1棟1棟梁制です。沢山の業者が入り出する現場ですので、1棟につき1人の大工さんが責任をもって担当し、環境管理や規則・情報伝達の行き違いがないようにしています。オーナー様も顔見知りになって頂けるので、建築中も安心してご見学頂けます。

作業中に常に心がけていることは何ですか？

作業の手戻り(やり直し)がないように、段取りよく仕事するようにしています。
大工の仕上がりが良ければ、後の内装屋さんが入った時も修正が無く、工程がスムーズにいきますのでね~。

仕事の相棒と呼べる大工道具は何ですか？



「卓上スライド丸ノコ」

毎日使います。お手入れも欠かしません。今使っているのが3年目。これで5台目になります。

今回は「大工の片岡さん」にインタビュー!

片岡棟梁は大工歴36年! 大工一筋です。36年間ハシモトホームズの家を建て続けています。



今日は♪ sweet mam 手作りキッチン主宰 新谷佳子先生
キャラメルりんごのクランブルケーキ

アスパラガス
レシピ紹介



材料 18cmパウンド型1台分

■リンゴのキャラメリゼ・・・リンゴ(正味)250g
(紅玉なら2個)・グラニュー糖30g・バター15g

■ケーキ生地・・・バター(無塩)85g・三温糖80g・塩少々・卵(L玉)1個・薄力粉100g・B.P 2.5g(小1)・クルミ(ロースト)25g

■クランブル・・・バター10g・グラニュー糖10g・アーモンドプードル10g・薄力粉10g

調理手順

前準備

- ①卵、バターは室温に戻しておく。
- ②型に敷き紙を敷くか側面にたっぷりのバターを塗る。
- ③粉類をふるう。
- ④クルミを160度で8分くらいローストし、あずき大に刻む。

リンゴのキャラメリゼ

- ①リンゴは皮と芯をとり、1.5cm角に切る。
- ②フライパンにグラニュー糖を入れ中火にかけ、溶けて色づいたらバターを溶かし、リンゴを加えて焦げないように強火でソテーする。
- ③パットに広げて冷ましておく。

クランブル

- ①全ての材料をボウルに入れ、粉と一緒に指先でバターを潰す。
- ②全体をすり合わせ、そばろ状にする。
- ③冷蔵庫で冷やす。

ケーキ生地

- ①バターをクリーム状にし、三温糖、塩を加えてしっかりホイップする。
- ②室温に戻した卵を数回に分けて加える。
- ③ふるった粉類を混ぜる。
- ④粉気が少し残るくらいでキャラメリゼしたリンゴとクルミを加えしっかりと混ぜる
- ⑤生地を流してクランブルをかけて170度のオーブンで40分~焼く。



音が奏でる豊かな暮らし
第1回
「クールストラッティン (Cool Struttin')」
ソニークラーク



子気味いいリズムに体も揺れる

レコードに針を落とすと、タイトルナンバーの「Cool Struttin'」が始まります。アルトサクソ(ジャッキーマクリーン)とトランペット(アートファーマー)のクールなテーマが始まります。(ちなみにソニークラークはピアノ奏者で作曲者です。)これがまた古さを感じない、覚えやすい旋律が流れてきます。どこかで聞いたことがあると思われる読者の方もおられるのではないのでしょうか? ドラム(フィリー・ジョー・ジョーンズ))とベース(ポールチェンバース)の子気味いいリズムに体も揺れてきます。このクインテットのメンバー自体がそれぞれ一流のミュージシャンであることは皆様も察しがつかれるのではないのでしょうか。「聴いたことないよ」とおっしゃるオーナー様にはスマホやPCで簡単に検索できるとお思います。この季節、外出を控えておこうという方に素敵なおひとときを、ゆったりとしたおうち時間の中で、聞いて頂けたらと存じます。



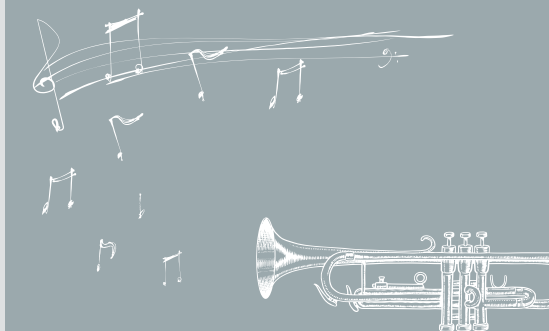
長く愛され続ける名盤

筆者は住宅の構造やら性能も大切だとは思いますが、建てた後、楽しいものになるように住みづくりのお手伝いをしたいと考えております。以前より、暮らしを楽しむ情報誌「カラフル」に一度掲載したいと思っておりました。特に音楽系の情報を和洋問わず、ジャンルにもとらわれず、長く愛され続けているいわゆる名盤のご紹介をしたいと思います。



第1回「クールストラッティン (Cool Struttin')」。
ソニークラーク
ミッドセンチュリーと呼ばれる1950年代は、音楽や美術の分野、建築や家具の分野においても優れた傑作がたくさん生まれてきています。このアルバムは、1958年1月5日に録音され、何度も再リリースを繰り返しているジャズの名盤です(年の初めにもってこいな感じです)。なんといってもこのレコードジャケットの写真に惹かれます。「クールストラッティン」とは「気取って歩く」という意味があるらしく、60年以上も前の写真なのに今見てもカッコいい・・・。ニューヨークのオフィス街をさっそうと歩く女性の姿がイメージされます。このタイトルロゴもまるでリズムを刻んでるようなデザインで惹かれます。

(筆者/K.O)



ハシモトホームズ分譲住宅見学受付中!

桑野II



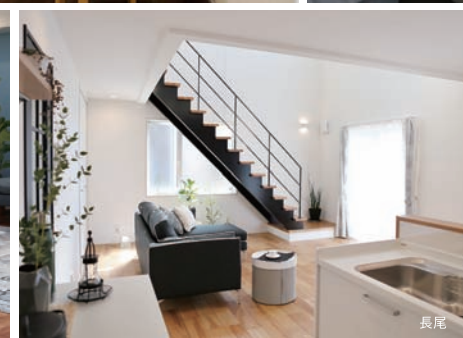
桑野II



桑野I



桑野I



長尾

販売開始!
随時見学受付中
|| 予約はこちら ||



広報誌「カラフル」設置場所一覧

- 【岡山市北区】●インテリアショップ アクタス岡山店●岡山ガスショールーム アスパラガス●岡山ロッツ 4F 地域情報コーナー●おまち堂 & フルータス
- ONSAYA COFFEE 問屋町店●クリナップ株式会社岡山ショールーム●讃岐の男うどんさんすて岡山店●讃岐の男うどん富田町本店●手作りパン屋のTERUO
- TOTO 岡山ショールーム●パティスリープチプレジール●パナソニックリビング岡山ショールーム●papa グリルはるか●コーヒーマーケット「Ban.ca」(パンカ)●食楽日和ほのか●バー&ライブハウス MO:GLA●業務用資材卸モダンプロ●リリック フラワー & デザイン●結婚式場ル・メルシェ●ホットヨガスタジオlolve
- 【岡山市南区】●陽だまり鍼灸整骨院●ファミリーマート福成二丁目店
- 【岡山市東区】●古民家珈琲大多羅庵
- 【倉敷市】●グリーンショップ八木●住まいテラス

※新型コロナウイルスの対応として、消毒用アルコールの完備・マスク着用・体温計測（37.5℃以上の方は入室をお断りする事があります）ソーシャルディスタンスをお願いしております。
※ソーシャルディスタンスを保ちながらご予約なしてのご見学も承っております。

詳細 / ご予約は
こちらから



開催期間 1月9日(土)~2月28日(日) 営業時間 10:00~17:00 土日祝、平日問わず予約受付中!

岡山市中区分譲住宅 **桑野II** 販売価格 3,188万円 → **2.980** (税込) 万円

「土間と暮らす家」



ロードバイクやアウトドア用品のメンテナンス、季節の移り変わりを愉しむ庭とのつながり。土間のある暮らしが作り出す新しい日常がスタートします。

- 土地面積 162.53㎡ (約49.16坪)
- 総施工面積 105.98㎡ (約32.05坪)
- 所在 / 岡山市中区桑野549-21
- 間取り / 3LDK ■ 学区 / 操明小、操南中 ■ 地盤改良済、外構済 ■ 設備 / 照明、カーテン、エアコン2台、車3台駐車可 ■ 引渡 / 相談 ■ 取引態様 / 売主

パナソニックテクノストラクチャー採用

認定長期優良住宅

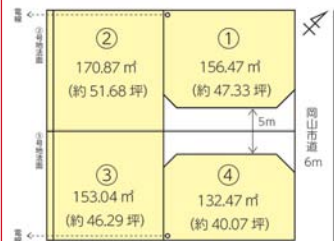
耐震等級3(最高等級)

Present

期間中
注文住宅を
ご契約の方に
造作家具
プレゼント♪



売地情報 【岡山市南区福島】



- ①号地 1,460万円 ▶ **1,380**万円 (税込)
- ②号地 1,390万円 ▶ **1,350**万円 (税込)
- ③号地 1,220万円 ▶ **1,180**万円 (税込)
- ④号地 1,130万円 ▶ **1,040**万円 (税込)

※土日祝日は当日予約可。水・木は当社の定休日のため、ご見学希望の場合は、前日までにご予約ください。

見学会同時開催中 分譲住宅 / 玉野市長尾

販売中!



プライバシー性の高いすっきりとした外観。外からは想像できない吹抜けのリビング。四角いから広く、シンプルだから魅力的。

FORCASA
CUBE
フォルカサキューブ



玉野市長尾内田632-13 ■ 敷地面積 162.43㎡ (約49.13坪) ■ 建物施工面積 105.24㎡ (約31.83坪)

■ 地盤改良済・照明/カーテン/エアコン2台/外構・車3台駐車可 ■ 建物施工面積 105.24㎡ (約31.83坪)

■ 地盤改良済・照明/カーテン/エアコン2台/外構・車3台駐車可 分譲モデルハウス【新築住宅】取引態様/売主

販売価格 **2,985**万円 (税込)

その他の土地情報 岡山市南区 浦安本町 玉野市 長尾 ⇒詳しくはHPをご覧ください。

< お問い合わせは弊社ホームページまたは下記のフリーダイヤルまでご連絡ください >

ハシモトホームズ / 橋本興産株式会社 ☎ 0120-31-5151

〒702-8022 岡山市南区福成2丁目21番31号(ハシモトホームズリビングスクエア)

www.h-homes.co.jp

公式HP

ハシモトホームズのSDGs宣言

全ての人の健康と幸せに貢献するために

ハシモトホームズはSDGs(持続可能な開発目標)に取り組み、持続可能な未来を築いていきます。



「COLORFUL(カラフル)」は、ハシモトホームズが提案する暮らしを豊かにするライフスタイルマガジンです。季節を感じ、日常にプラスして、ちょっとお洒落で楽しい気分を感じて欲しいとの想いでハシモトホームズのスタッフが自ら制作しています。定期に購読を希望される方は、ホームページよりご連絡ください。無料で送付致します。